

MESCIU



Importante tavolo costituito da una base in ferro arrugginito estremamente essenziale alla quale è fissato mediante l'utilizzo di particolari borchie realizzate a mano, un importantissimo piano lavorato in fusione di bronzo ricavato da un antico pizzo del centro Italia. L'opera è di grande pregio e assolutamente unica nel suo genere. L'assemblaggio dei due oggetti fa sì che il prezioso piano in bronzo possa essere utilizzato anche per altre soluzioni architettoniche quali pannelli divisorii, quadri retroilluminati o mashrabiyya.

Important artwork made by the lost wax casting of an antique lace of central Italy. A work of great value and absolutely unique to the complexity of the process. The precious object can be used in the most different architectural solutions such as dividing panels, backlit lamps, table tops and beautiful mashrabiyyas.

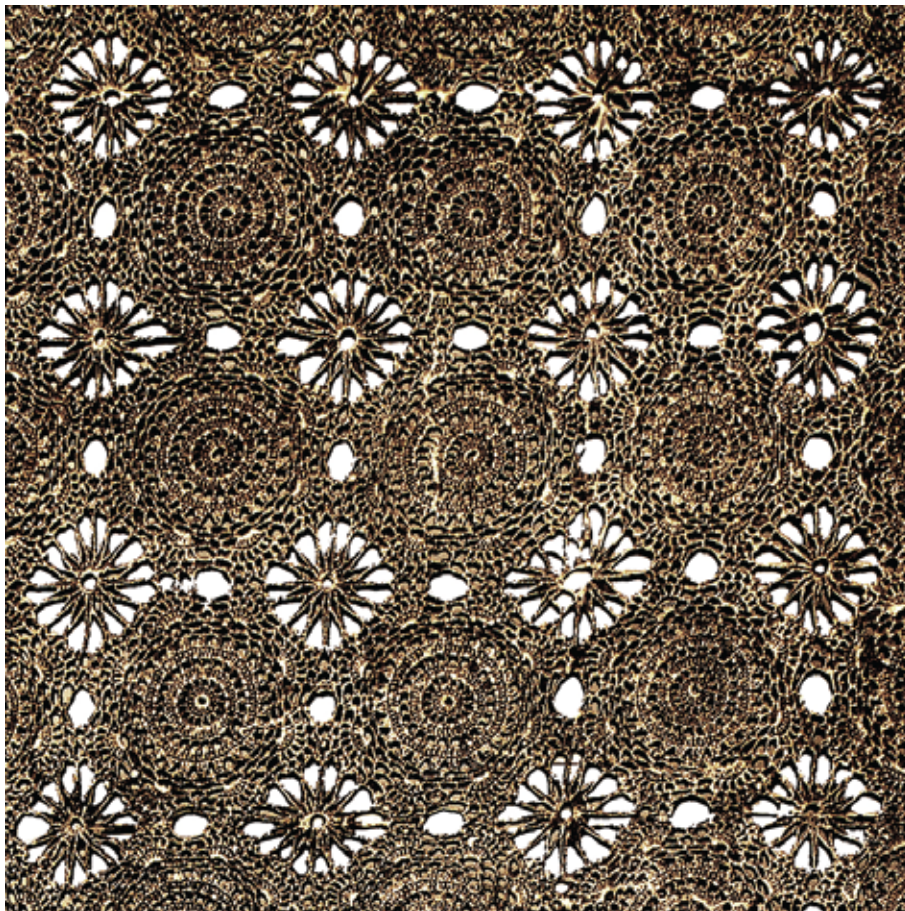


La fusione in bronzo è una tecnica antichissima ed è essa stessa una metamorfosi, una trasformazione. Ad altissima temperatura le diverse proprietà di tre metalli vengono fuse, creando una lega più forte e pregiata. Questo metallo allo stato liquido viene versato in finissimi stampi all'interno dei quali è custodita la matrice originale che sciogliendosi lascerà la sua impronta al metallo che lentamente, raffreddandosi, si solidificherà. Le matrici utilizzate da Barbara Abaterusso sono merletti e tessuti antichi e preziosi, che naturalmente vanno perduti. Il bronzo ne diventa la nuova genesi, la nuova vita. Ecco che i merletti di bronzo nella nuova vita sono delle lampade che con i loro trafori illuminati creano delle magiche atmosfere colme di ricordi. Gli stessi merletti possono diventare anche dei mobili, come tavoli traforati e leggeri, o accessori come maniglie di mobili e porte, e infine una preziosa collezione di gioielli estremamente elaborati.

Per una corretta manutenzione dell'opera, non usare acqua né sostanze liquide di alcun genere. Spolverare con panno di lana e periodicamente cera naturale incolore.

The fusion of bronze is an antique technique and is in itself a metamorphosis, a transformation. At extremely high temperatures the different properties of three metals are fused, creating a finer, much stronger bond. In its liquid state, the metal is poured into very fine moulds inside of which the original matrix dissolves leaving its impression behind. The metal hardens as it cools. The moulds used by Barbara Abaterusso are of lace and precious antique fabrics that dissolve naturally. Bronze becomes the new genesis, new life. The new-life bronze laceworks become lamps that, with light shining through the myriad apertures, create a magical atmosphere packed with memories. These laceworks can also become pieces of furniture, screens and doors, and a priceless collection of highly elaborate jewellery.

For proper maintenance do not use water or liquids of any kind. Wipe with woolen cloth and periodically with colorless natural wax.



Mesciu

BR01

DIMENSIONI

Tavolo basso: H26x P125xL182 cm

DIMENSIONS

Coffee table : H26x D125xW182 cm

